



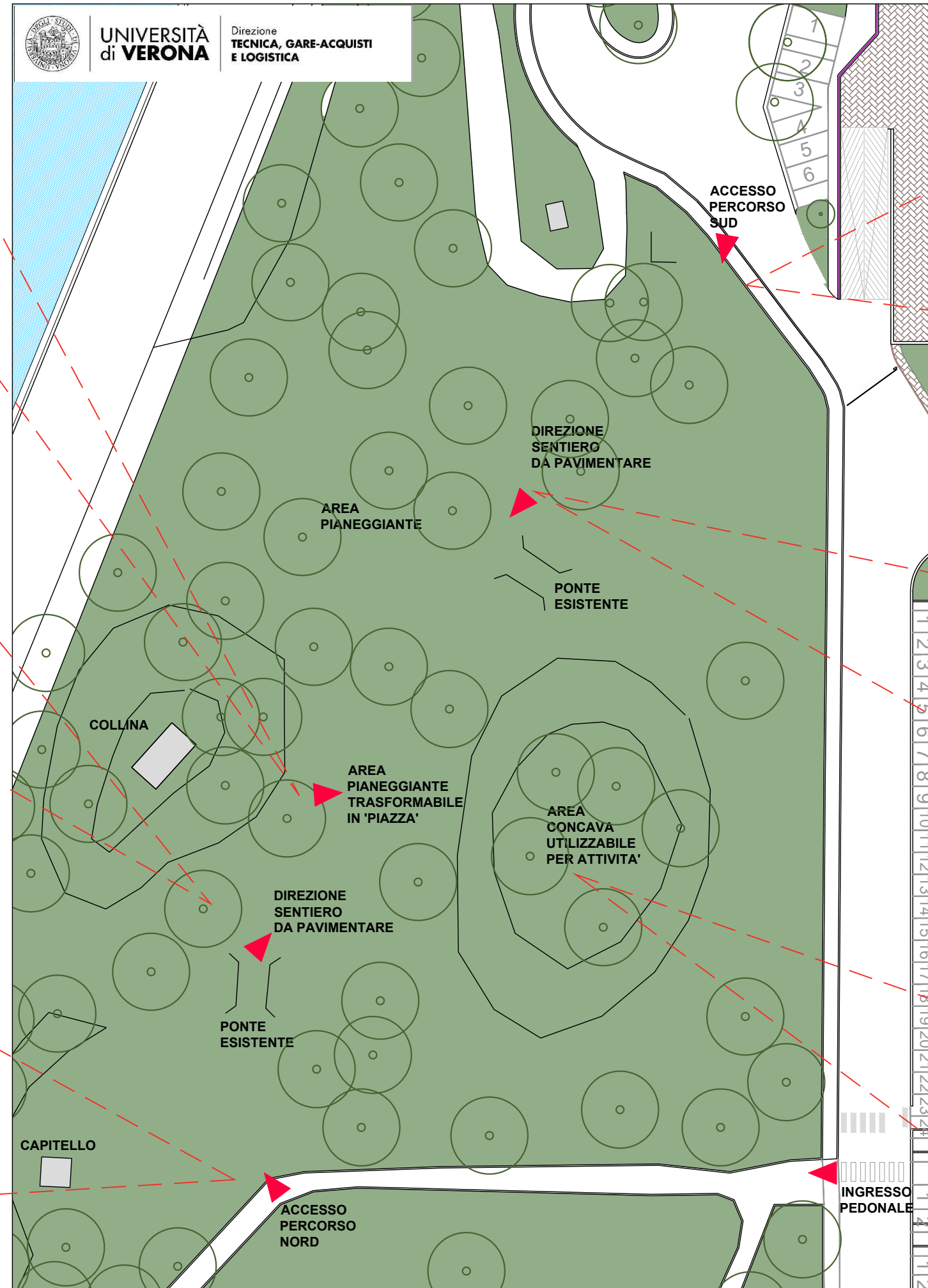
AREA PIANEGGIANTE TRASFORMABILE IN PIAZZA LASTRICATA. ADATTA PER ATTIVITA' E ACCESSIBILE PER TUTTI.



SENTIERO ERBOSO ATTUALMENTE PRESENTE, DA PAVIMENTARE PER RENDERLO ACCESSIBILE A TUTI.



AREA DI ACCESSO AL SENTIERO (NORD), COMPRESA TRA LA STRADA CARRABILE ASFALTATA E IL CAPITELLO ESISTENTE.



AREA DI ACCESSO AL SENTIERO (SUD), COMPRESA TRA IL MARCIAPIEDE BORDO STRADA E UNA ZONA CON SEDUTE ESISTENTI.



SENTIERO ERBOSO ATTUALMENTE PRESENTE, DA PAVIMENTARE PER RENDERLO ACCESSIBILE A TUTI.



AREA CONCAVA CON ELEMENTI ARCHITETTONICI PREESISTENTI. AREA ADATTA AD ACCOGLIERE ATTIVITA'.

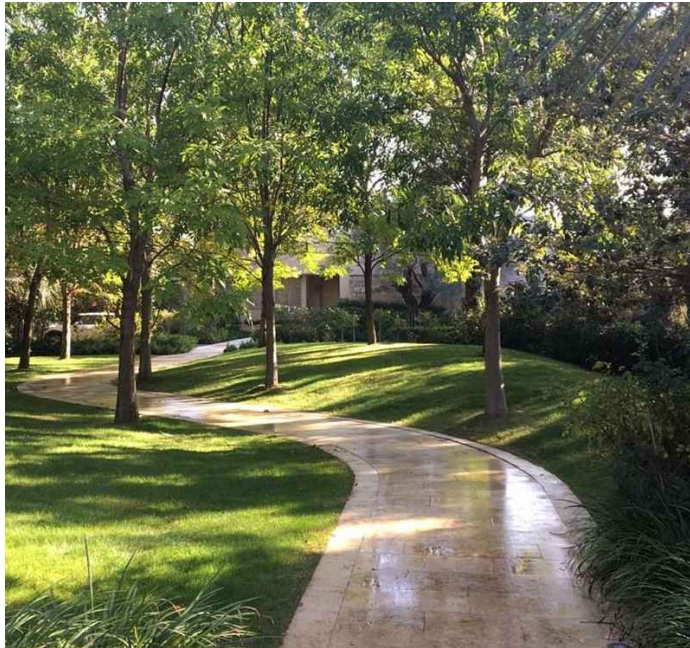




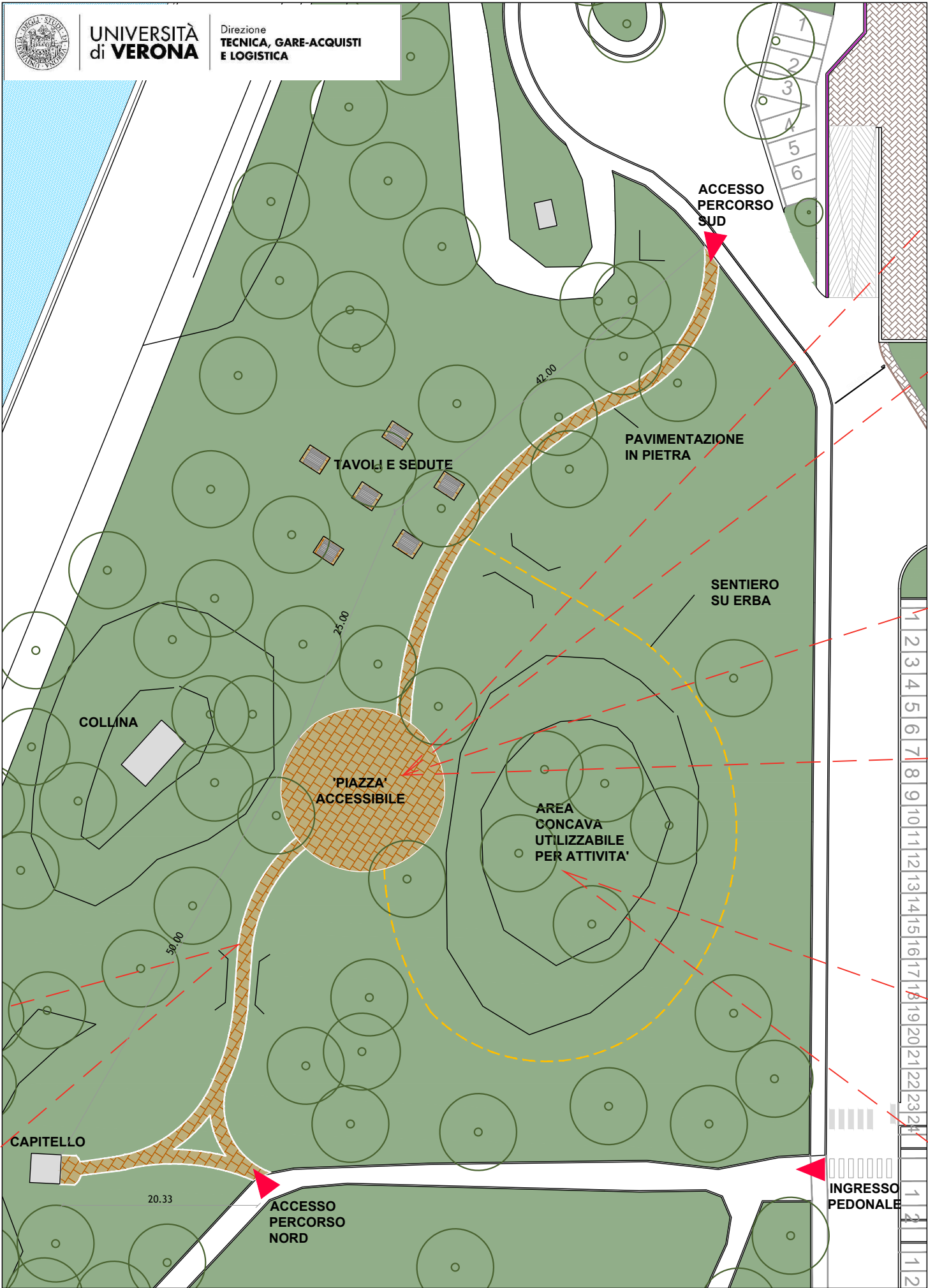
DETTAGLIO DI UNA LASTRA DI PIETRA DI PRUN



ESEMPIO DI ORDITURA DI PAVIMENTAZIONE IN PIETRA DA ESTERNI ANTISCIVOLO E ACCESSIBILE



ESEMPIO DI SENTIERO IN PIETRA CON ANDAMENTO ORGANICO E ADATTATO ALLA MORFOLOGIA DEL TERRENO E DEL CONTESTO



ESEMPIO DI UTILIZZO DEGLI SPAZI ESTERNI



ESEMPIO DI ALLESTIMENTO DELLA PIAZZA ROTONDA COLLEGATA DAI SENTIERI PAVIMENTATI



ESEMPIO DI UTILIZZO DEGLI SPAZI ESTERNI



FOTOINSERIMENTO

